



高効率 & 高機能をスマートに。

[都市型住宅に最適なスリム熱源機がリニューアル]

給湯暖房用熱源機 (スリムタイプ)

HARMONY SERIES



暖房出力 **17.4 kW**

生産ガス種 13A,12A,LPG
熱動弁4Pヘッダー内蔵

SLIM
スリムタイプ

低 NOx

中和器内蔵



グリーン購入法適合商品



目標年度2008年
省エネ基準達成率 **112%**
エネルギー消費効率 **93.0%**

屋外据置台設置・PS標準設置形

24号

フルオート

GH-H2400ZWSH4

¥446,250 (税抜 ¥425,000)

屋外据置台設置・PS標準設置形

24号

オート

GH-H2400AWSH4

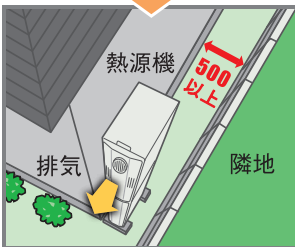
¥412,650 (税抜 ¥393,000)

- 本製品は別売の扉内排気アダプター (THA-1000) を使用することでPS扉内設置が可能です。(排気延長はできません)
- 右写真は別売選択必要品の据置台 (SD-5502) を取り付けた状態です。



都市型住宅に適したスリム設計 & 排気オプション

本体幅 **250mm** だから
幅狭敷地にも設置しやすい!

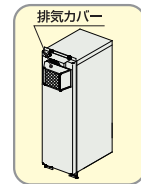


隣地とのスペースが500mm以上あれば設置が可能です。

排気オプションで更に設置性向上

排気カバー HM-2501-CS

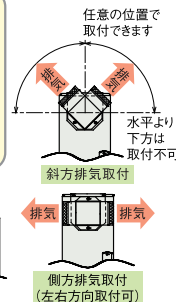
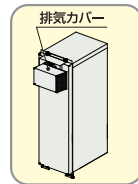
建物に隣接(最小10mm)しての設置が可能。



※イラストの反対向きも設置可能です

排気カバー HT-2501

排気方向を変更したい場合に使用します。



エコ運転機能 eco

新機能 エコ運転対応リモコン※1を取り付けると3つのエコ運転モードがご利用いただけます。

エコ出湯 出湯量がおよそ5ℓ/分のとき、低温(32℃)のお湯になります。
☆洗顔やお血洗いなどに最適な少ない湯量・低めの温度に設定します。
エコ出湯中は給湯温度を点滅で表示

水 ガス の節約

エコ保温 ふろ自動運転の保温中の追いだき間隔を長くします。
☆保温中の追いだき回数を少なくします。
季節により、30分～1時間の間隔で追いだきをします
(通常は気温等により約15分～30分間隔で行います)

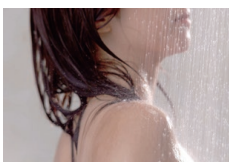
ガスの節約

エコアラーム 10分以上お湯を出し続けていると、音とメッセージでお知らせします。
☆シャワーやお湯の使いすぎをお知らせします。
音とメッセージでお知らせします

水 ガス の節約の目安に

※1:対応機種: MC-703E, MC-702E, FC-703E, FC-702E, SC-703E

温冷シャワー機能



温冷浴とは、温水浴と冷水浴を交互に繰り返すことで血液の循環を促進、新陳代謝を活発にする健康法で、疲労回復、冷え性の改善等に効果があると言われています。温冷シャワーはその温冷浴の感覚をシャワーだけで手軽に体感できる機能です。
※2:温冷シャワー機能のご利用には対応リモコン(FC-703E又はFC-702E)の取付が必要です。
※3:サイクル設定「ふつう」の場合

