

仕様表 ※本仕様は改良のため予告なく変更することがあります。

機種	VHM05-ES11	VHM15-ES11	VHM35-ES11	
射出成形機(目安)(KN)	500	1000	2200	
乾燥ホッパー容量(L)	7.4	22	63	
寸法(mm)	巾	850	956	1032
	奥行	480	480	580
	高さ	1564(上蓋上昇時1964)	1608(上蓋上昇時2158)	1934(上蓋上昇時2684)
ヒーター(kW)	1.69	3.11	6.5	
輸送ブローワー(kW)	1.6/2.05	1.6/2.05	1.6/2.05	
真空ポンプ(W)	100	100	250	
電源	AC200/220V 50/60Hz 3φ	AC200/220V 50/60Hz 3φ	AC200/220V 50/60Hz 3φ	
電源ブレーカ(A)	20	20	30	
ドライ圧縮エア(MPa)	0.3~0.5	0.3~0.5	0.3~0.5	
乾燥温度(°C)	~160			
PVC輸送管	内径(mm)	φ38		
	長さ(m)	3×3本	4×3本	5×3本
表示器画面言語	日本語、英語、中国語、韓国語			
重量(kg)	131	181	275	

オプション

材料タンク(投入量25kgタイプ、50kgタイプ)
異常停止時の出力接点
材料抜用アダプター
静電気除去装置

安全機能

ヒーター過熱、断線検出
温度センサー断線検出
真空異常検出
2次輸送異常検出
1次輸送材料切れ警報
上下シャッター開閉異常検出
ブローワーサーマルトリップ
漏電ブレーカー

各種バリエーション

粉碎材混合装置付〈VHM□-ES21〉
2台の成形機供給装置付〈VHM□-ES12〉

寸法図



常識にとらわれない自由な発想と、ひらめきを確かな価値に変える。



販売元



パーパスマーケティングジャパン株式会社

富士宮工場 〒418-0103 静岡県富士宮市上井出3508番地
産機技術営業部 TEL: 0544-55-8023 FAX: 0544-55-8022

- 製品の色は印刷関係上、実物とは多少異なります。
- 商品改良のため、仕様は予告なく変更することがあります。
- このカタログの内容は、2022年10月現在のものです。

お求め・ご相談は技術と信用の当店で

製造元



パーパス株式会社

本社 〒417-8505 静岡県富士市西柏原新田201番地

<https://www.purpose.co.jp>

豊富な導入実績、カスタマイズ性に優れ、 成形品質アップも実現。幅広いニーズにお応えします。



VHM15-ES11



VHM35-ES11

- 7つのポイント**
- 1 乾燥時間の短縮 ※除湿式の約1/3
 - 2 メンテナンス性の向上
 - 3 金型のメンテナンス回数の削減
 - 4 低ランニングコスト ※除湿式の約1/3
 - 5 黄変しにくい
 - 6 作業環境の美化
 - 7 見やすいカラー操作パネル



さらに省エネ性が向上

従来品	VHM05-ES シリーズ	
消費電力 252Wh	224Wh ^{*1}	11% ダウン
従来品	VHM15-ES シリーズ	
消費電力 261Wh	234Wh ^{*1}	10% ダウン
従来品	VHM35-ES シリーズ	
消費電力 1,458Wh	1,299Wh ^{*1}	11% ダウン

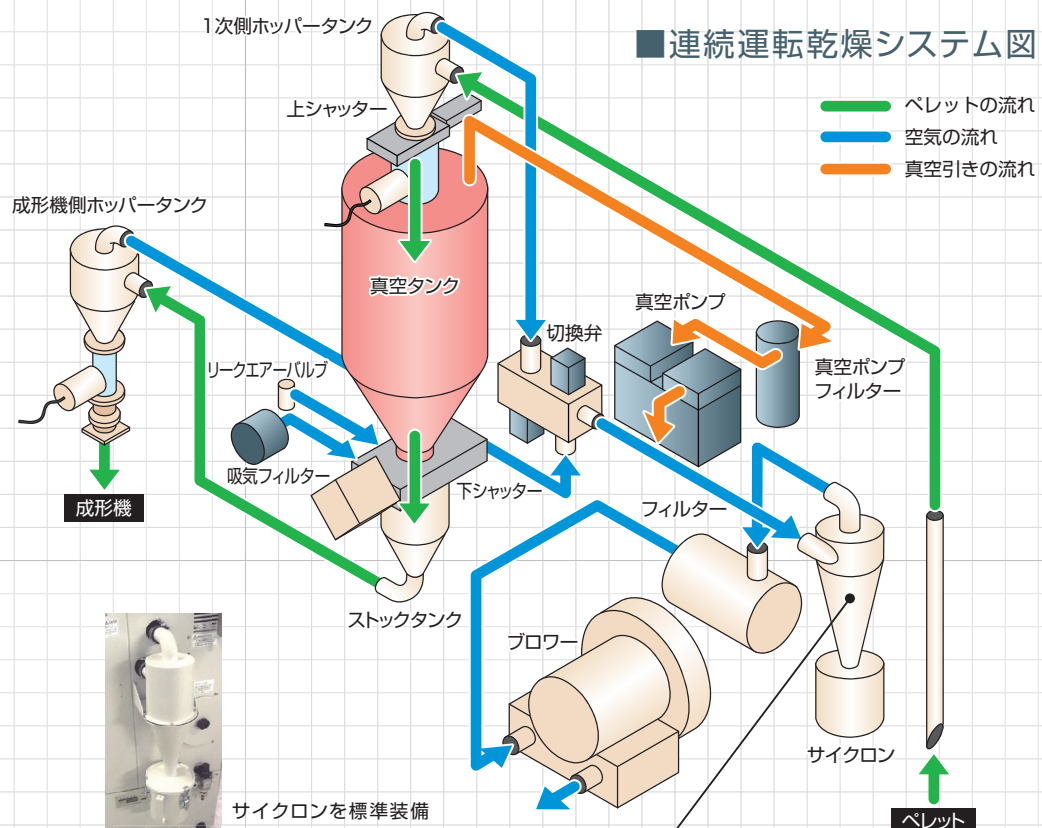
(100℃設定) ^{*1}: 設定温度、運転条件により消費電力は変わります。

省エネ達成の技術

真空タンクの断熱性の向上

断熱材面積を増やして、保温効果をUP。

最適な吸引ペレット輸送方式の採用

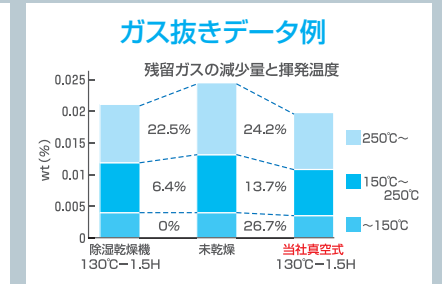
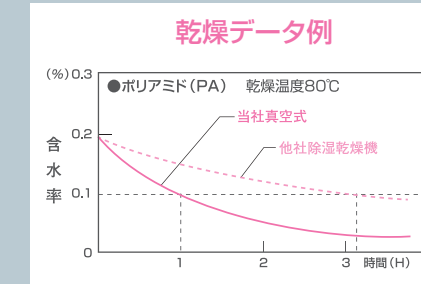


VHM シリーズ ラインナップ

- VHM05-ES
- VHM15-ES
- VHM35-ES

【機能・装備・スペック】

■乾燥時間の短縮、及び品質向上

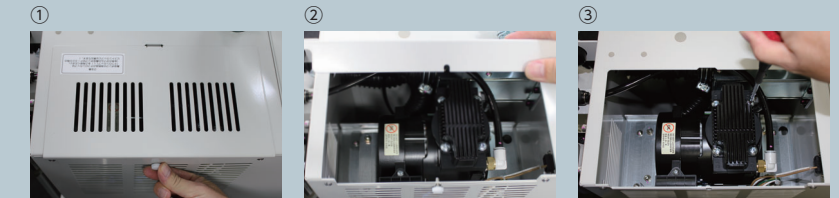


注) 測定値は当社測定方法による。材料のグレード・初期含水率・乾燥温度等の違いにより曲線は変わります。他の材料の乾燥データについてはお問い合わせください。

ガスクロマトグラフ質量分析装置 (G.C.M.S) DIC 株式会社での測定データ 注) これは PPS (ポリフェニレンサイアイド) 樹脂のデータ例です。樹脂により減少量は異なります。

■日常のメンテナンス作業性が向上 (VHM05,15,35-ES)

真空ポンプを最上部に配置して、ポンプを搭載したまま消耗品の交換が可能。作業時間が短縮出来ます。



材料換え時に、真空タンク内を半自動でエアブロー。工場内を汚しません。(VHM05,15-ES)



■従来からの好評な画面機能

- ①簡単な自動運転画面
- ②使いやすいマニュアル操作画面
- ③ワンタッチで4ヶ国語に変換
- ④機器の管理と消耗品の確認

