



パーパス株式会社

本社：静岡県富士市西柏原新田201 TEL.0545-33-0700(代)

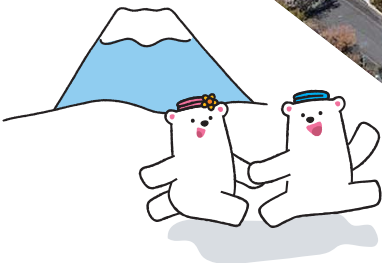
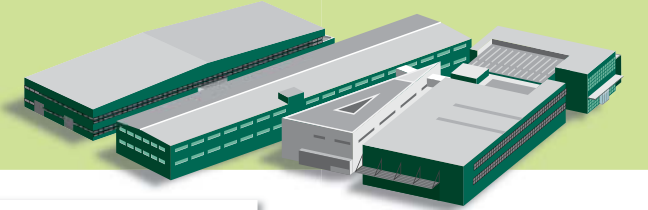
21N03

未来をパッとステキに。



パーパス工場のごあんない

エコベストファーム 富士宮工場 テクニカルセンター



パーバスのエコベストファームは、世界文化遺産である壮大な富士山を臨める環境に立地しています。2013年、新たな生産工場と研究開発棟(テクニカルセンター)を建設し、いかなる時でもお客様に製品とサービスをお届けするために生産の分散化を実現しました。環境に配慮した高効率給湯器エコジョーズの専用工場として、研究開発から部品加工、組立までを一貫して行なっております。

Photo by Blue Hours 沖裕之

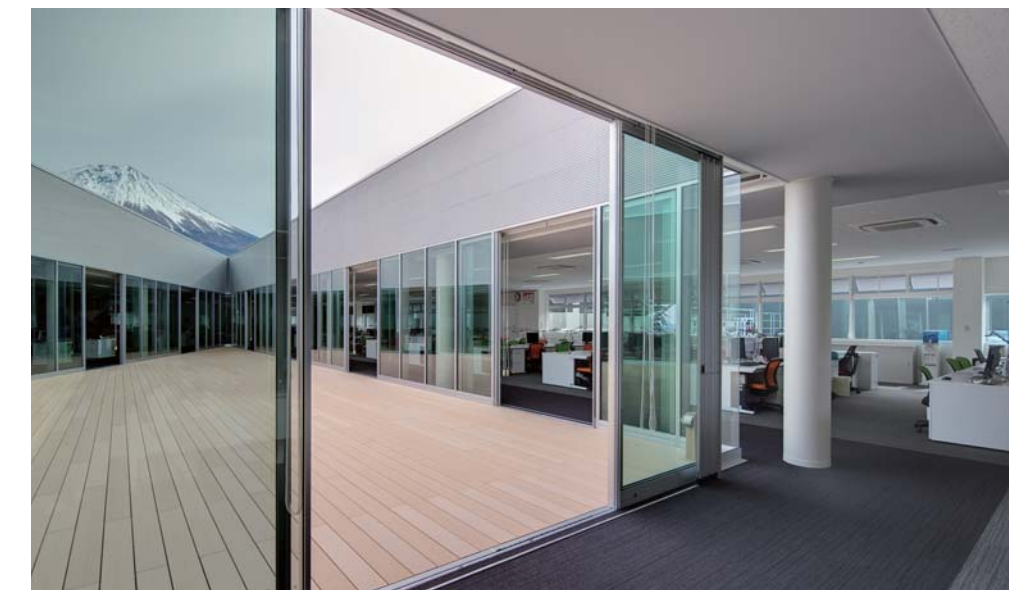


エコベストファームの正面玄関に向かうと、視界いっぱいの富士山とパーバスのマスコットキャラクター「ひらくん、めきちちゃん」が皆様をお迎えます。工場内のいたる場所から大自然をご覧いただけます。



3号棟(2021年完成)

〈所在地〉
富士宮市上井出見返3508番地
〈敷地面積〉125,000㎡
〈建築面積〉26,000㎡
〈総床面積〉41,000㎡
〈生産品目〉給湯設備機器
ウォーターサーバー 他



テクニカルセンター 2階中央部にはウッドデッキテラスがあり、富士山を楽しみながら休憩することができます。開放的な空間で、より良い製品開発に取り組んでいます。



天気の良い日は富士山の裾野までを一望できる社員食堂。雄大な自然の中で、社員ひとりひとりに業務の疲れを癒してもらうための憩いの空間です。



エコベストファーム 富士宮工場 テクニカルセンター

信頼ある製品づくりを目指して

エコベストファームでは、国内や海外向けの住宅設備機器や産業用機械の制御部分の設計開発を行なっています。原材料の加工から最終工程までを一貫して行なうことにより、品質の高い製品づくりを目指しています。さらに工場内各セクション入口には、作業内容が一目で分かる一文字のピクトグラム(視覚記号)をサインとして掲示し、建物細部にいたるまで機能性とデザイン性を追求しています。



板金の加工を行うエリア。最新の設備を導入し、省人化と生産量を増加することができます。



新規開発品の性能評価を行なうエリア。試作品を使って基本仕様の検討や燃焼特性、プログラム動作などを確認します。



蔵 製品倉庫

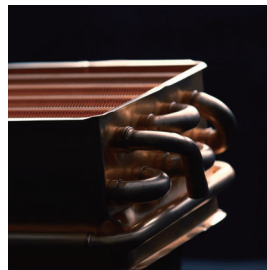


塗 塗装工程



電 電子制御機器基板

電子機器生産設備をRoHS2(ローズツ)に準拠。



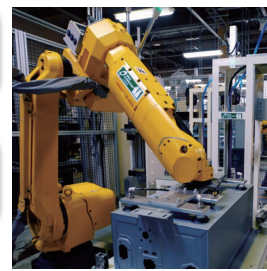
熱 一次熱交換器製造工程

銅製の熱交換器を加工するエリアです。内製した加工設備や金型を使って、原材料から自動化生産を行なっているのが特徴です。



鋳 アルミ鋳造加工

1F 原材料のアルミのかたまりをバーナーで溶解し、ダイカストマシンにて鋳造しているエリアです。鋳造後、精度が必要な箇所は小型マシニングにて切削加工を行なっています。

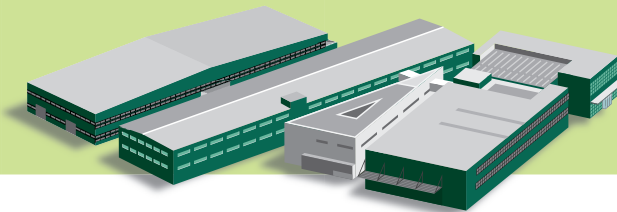


熔 溶接加工

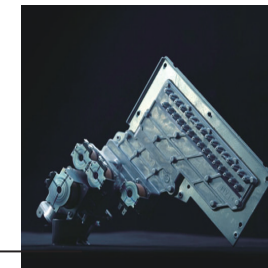
圧 ケーシングプレス加工

塩害対策塗装を下塗りとして標準化し、その上にスタンダードな色はもちろん、お客様のご要望に合わせた色を塗装することができます。

トックスカシメという特殊な接合方法でケーシングを組み上げています。作業者に負担が掛からないようにロボットが工程間の移動を行ないます。



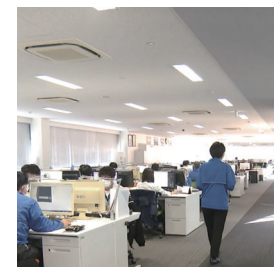
AGV台車
マスコットのひらくんが車掌に扮した電車でデザインされた無人搬送車が、サブ組立された部品を組立ラインに搬送します。



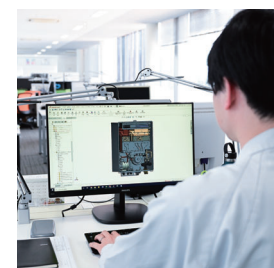
ガスバルブ組立
給湯器へのガスの開閉やガス量を制御するための電磁弁組立を行なっています。組立後に特性検査を全品行ない単品レベルでの品質も管理しています。

電 電子制御機器組立

ウォーターサーバー 組立ライン



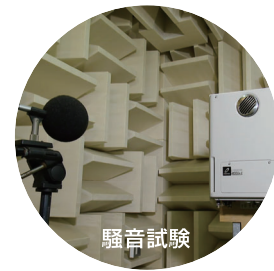
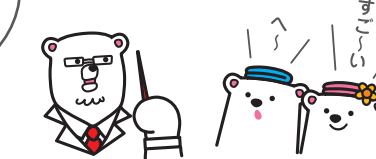
技 テクニカルセンター設計フロア



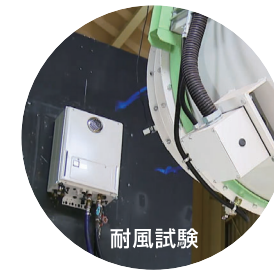
設計フロアでは3D-CADを使った作図や製品を制御する基板の回路設計、プログラム作成、動作確認などを実施します。

組 組立ライン

パーパスはエコジョーズのパイオニアなのだよ



騒音試験



耐風試験



耐水試験

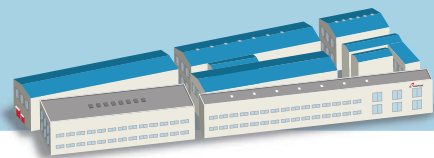


製品の最終組立はM1・M2・M3・M6の4つのラインで行ないます。部品のピッキングにはヒューマンエラーをなくするためのポカヨケ装置を導入し、水漏れや性能検査は自動で判定を行なっています。万が一市場で問題が発生した時のトレーサビリティを確保するため、検査記録は15年間保管しています。

様々な試験を経て厳しい性能基準を満足しているか確認します。性能を担保することで、お客様に安全で高品質な製品を提供します。



富士工場 パーパス本社



〈所在地〉富士市西柏原新田201番地
 〈敷地面積〉22,300㎡
 〈建築面積〉15,100㎡
 〈総床面積〉25,900㎡
 〈生産品目〉給湯設備機器、ふろがま 他



パーパス本社・富士工場
 富士山の裾野、駿河湾にほど近い場所に位置するパーパス創業の地。設備の増設やレイアウトの改善を加え、さらに効率的な製品の生産を行なっています。



駿河湾上空から見た富士山と本社



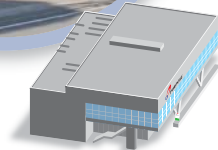
①工場内に設置された「アクシスプロフィットスクール」入口。
 ②社内の技術講習の風景。社員ひとりひとりの技術や技能を高めるため、定期的に講習会と試験が行なわれている。



③社内の講習風景。ガス給湯器の基本的な構造などを座学で学ぶ。
 ④業務用マルチシステムの現場を再現し実務トレーニングなどを行なう場所。
 ⑤業務用フード現場を再現、レンジの風速を測定したり機器メンテナンスなどの実務トレーニングを行なう場所。



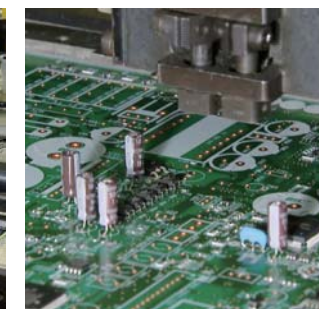
ホークヒルファクトリー 鷹岡工場



〈所在地〉富士市久沢174-1
 〈敷地面積〉3,750㎡
 〈建築面積〉2,390㎡
 〈総床面積〉3,000㎡
 〈生産品目〉電子制御機器関連



2台設置されている自社製の非常用ガス発電機。空調機器やマシンサーバーを守ります。



電装基板製造工程

2012年2月、給湯器や産業用機械の制御部、浴室や台所のリモコンなど、電子制御機器の製造工場として稼働開始。富士工場・富士宮工場の中間に位置し、両工場に部品を供給します。



住宅設備関連製品



絶賛CM放映中!
動画はこちら

- 風呂給湯器
- 給湯器
- 風呂がま
- 温水暖房システム
- 浴室暖房乾燥機
- 床暖房
- 非常用発電機
- ルームヒーター
- SOLAJU (太陽熱温水システム)
- ウォーターサーバー
- 海外向けガス給湯器



国内向け 風呂給湯器GX-H シリーズ
給湯暖房用熱源機GH-HK シリーズ



排気フード対応形給湯器



- 業務用マルチシステム
- 排気フード対応形 業務用給湯器



業務用給湯器



わたしたちは
環境にやさしい低炭素社会を目指します

パーパスは創業以来、様々なガス器具や新技術、システムやサービスを世に送り出してきました。エコジョーズのパイオニアメーカーとして、高効率給湯器を国内・海外に供給することにより、より一層環境に配慮しております。また、燃料電池とのシステム化製品の開発を強化して低炭素社会の実現に貢献します。直接使っていただく家庭用、業務用の製品だけでなく、産業関連商材や生活を支えるシステム開発を進めることで、様々な側面からお客様の暮らしをサポートして、皆様笑顔になっていただけるようなパーパスを目指してまいります。



マルチシステム給湯器



業務用ハイブリッド給湯システム



ECO WE POWER Red
非常用ガス発電機



生ゴミ処理機



樹脂材料乾燥用
真空乾燥機

情報システム関連サービス



- LPG総合管理システム
- AZスカイプラットフォーム
- クラウドAZタワー
- クラウドAZタワー for 電力
- アクアウイング 水宅配システム



電子制御機器



- 樹脂成型機関連
- 電子部品実装機関連
- 半導体製造装置関連
- 工作機械関連



産業関連機器

- 生ゴミ処理機
- 樹脂乾燥用真空乾燥機
- 非常用ガス発電機

全国に広がる国内拠点

■営業本部

ハレザ池袋 12F

■首都圏支社

首都圏テクニカル
サービスセンター

リビングソリューション東京
リビングソリューション東京立川担当
リビングソリューション千葉
リビングソリューション横浜
リビングソリューション厚木
リビングソリューション埼玉
リビングソリューション宇都宮
リビングソリューション茨城
リビングソリューション高崎
リビングソリューション長野*
リビングソリューション新潟*

■九州支社

福岡テクニカル
サービスセンター

リビングソリューション福岡
リビングソリューション北九州
リビングソリューション大分
リビングソリューション長崎
リビングソリューション熊本
リビングソリューション鹿児島
リビングソリューション宮崎

■リビングソリューション 東北ブロック

仙台テクニカル
サービスセンター

リビングソリューション仙台
リビングソリューション山形
リビングソリューション北東北
リビングソリューション福島
リビングソリューション秋田*

■中部支社

名古屋テクニカル
サービスセンター

静岡テクニカル
サービスセンター

リビングソリューション名古屋
リビングソリューション岐阜
リビングソリューション三重
リビングソリューション静岡
リビングソリューション富士
リビングソリューション浜松
リビングソリューション山梨
リビングソリューション金沢*

■リビングソリューション 中国ブロック

リビングソリューション広島
リビングソリューション岡山
リビングソリューション山口
リビングソリューション松山*
リビングソリューション四国*

■近畿支社

大阪テクニカル
サービスセンター

リビングソリューション大阪
リビングソリューション京滋
リビングソリューション和歌山
リビングソリューション姫路

*パーバスエコテック

■北海道・沖縄エリア

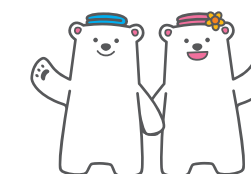
リビングソリューション札幌*
リビングソリューション沖縄*

会社概要

名称 パーバス株式会社
代表者 代表取締役社長 高木 裕三
創業 1946年4月 前身である高木プレス工業所創業
設立 1952年3月 前身である高木プレス工業株式会社設立
1968年2月 高木産業株式会社に社名変更
2011年11月 パーバス株式会社に社名変更
本社 〒417-8505 静岡県富士市西柏原新田201
資本金 9,800万円

関連会社

株式会社パーバスホールディングス
パーバスマーケティングジャパン株式会社
株式会社パーバスエコテック
パーバススマートパワー株式会社
タカギグッドウェイ株式会社
TAKAGI-A.O. Smith Tankless Water Heater Company LLC
富士山リファインセンター株式会社



マスコットキャラクター
“ふるくま”のひらくん&めきちゃん



春・富士宮工場入口に咲く桜と富士山



初夏・2号棟屋上からの眺め



冬・2号棟屋上から見た富士山



冬・夕暮れの富士山