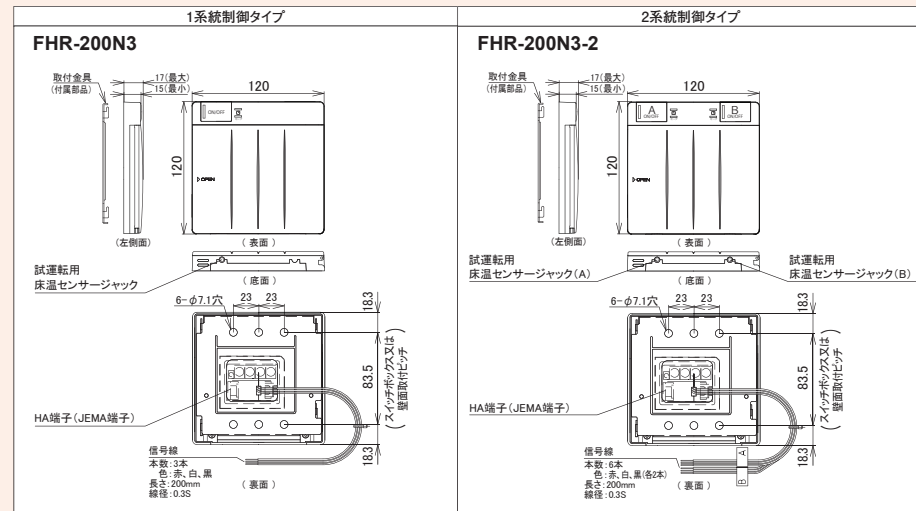


●仕様表(本仕様は改良のため予告なく変更することがあります)

品名	FHR-200N3 / FHR-200N3-2
外形寸法	高さ120mm × 幅120mm × 奥行き17mm(最大)
質量	240g(取付金具80gを含む)
外装	AES樹脂
取付金具	亜鉛メッキ鋼板、板厚:1mm
入力電圧	DC24V(DC18~35V)
通信方式	GCHインテリジェント通信(第7版)
セーブモードの有無	有(エネルギー消費性計算プログラムの温水床暖房(低出力モード)に対応しています)
主な機能	<ul style="list-style-type: none"> ・ホットダッシュ(高温要求) ・時計表示:24時間デジタル表示 ・温度調節:4段階調節(セーブモード入) 9段階調節(セーブモード切) ・タイマー運転:1日2回までの運転 / 停止をタイマー予約可能(10分単位) ・HA対応(テレコントロール対応) ・自動試運転対応(床温センサーが系統数分必要) ・バックアップ:タイマー時刻、温度設定は永久記憶(時刻表示は除く) ・ロック機能 ・セーブモード(工場出荷時:入)* ・制御方法切替機能(工場出荷時:Lo)*

*工場出荷時の設定は、セーブモード入、制御方法:Loです。お使いの環境にあわせて制御方法は切り替えることができます

●寸法図(単位:mm)



● FHR-200シリーズ 温水式床暖房リモコン(価格は全て希望小売価格)



1系統制御タイプ



2系統制御タイプ

機種名	価格	ホットダッシュ時間 ^{※1}	ホットダッシュ時要求温度(℃) ^{※1}	通常運転時要求温度(℃) ^{※1}	機種名	価格	ホットダッシュ時間 ^{※1}	ホットダッシュ時要求温度(℃) ^{※1}	通常運転時要求温度(℃) ^{※1}
FHR-200N3	¥21,450 (税抜¥19,500)	30 ^{※2}	80/60	40	FHR-200N3-2	¥25,520 (税抜¥23,200)	30 ^{※2}	80/60	40

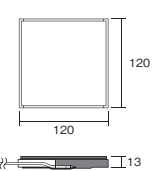
*1: セーブモード入、制御方法:Lo(工場出荷時設定)の場合 *2: 室温により、最大60分になります

試運転用床温センサー SYS-2(部品コード: S0386) ¥15,840(税抜 ¥14,400)

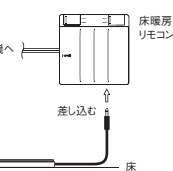
床温の上昇を監視し、床暖房リモコンを介して熱源機に信号を送ることにより、確実な試運転が可能です。床温センサーは上記の対応熱源機で床暖房する場合の暖房試運転時に、床暖房リモコンと接続して使用します。

※床暖房の自動試運転を行う際は、上記床温センサーを必ず使用してください。

寸法図



概略図



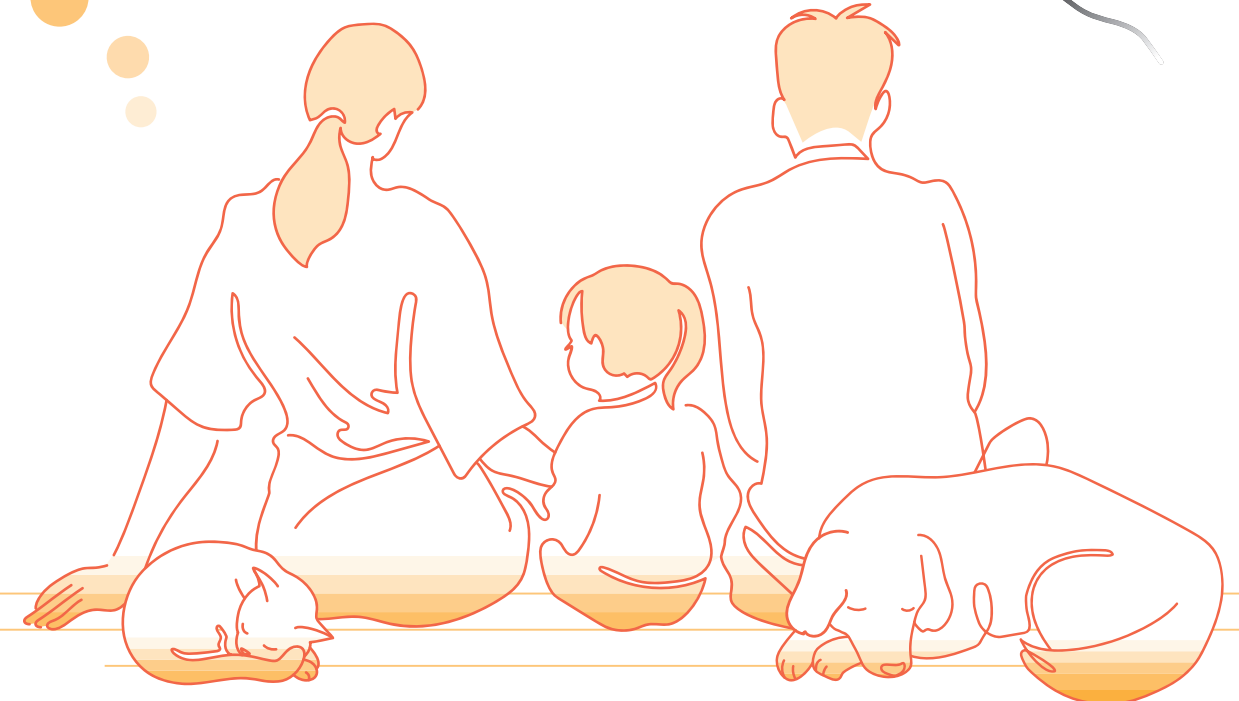
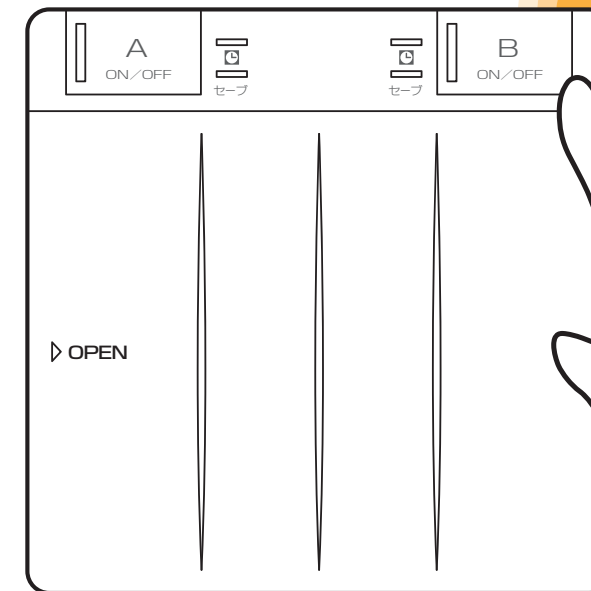
温水式床暖房リモコン

エアコン併用対応

FHR-200シリーズ

2026年1月
価格改定版

セーブモードで
かしこく、あったか。



<https://www.purpose.co.jp>

最寄りの弊社営業所はホームページをご覧ください

パーパス株式会社

本社 〒417-8505 静岡県富士市西柏原新田201番地

お客様相談室 商品や技術の お問い合わせなど	TEL 0545-32-1389*	受付時間 平日/9:00~19:00 土曜日・日曜日・祝日/9:00~17:00
------------------------------	-------------------	--

お求め・ご相談は技術と信用の当店で

ご連絡いただいた個人情報は、弊社規定によりお問い合わせ対応に必要な範囲内で使用します。お問い合わせ内容につきましては、個人を特定できないデータに加工した後、サービス向上のために利用致します。
*通話料がかかります。

- 製品の色は印刷関係上、実物とは多少異なります。
- 本カタログに掲載の価格は希望小売価格です。工事費は含まれておりません。
- 商品改良のため、仕様・価格は予告なく変更することがあります。
- このカタログの内容は、2026年1月現在のものです。

温水床暖房をもっと快適に。 セーブモード運転で かしこく省エネ。

インテリアに調和するスタイリングと、使い勝手を高めるための工夫をさりげなく融合した、日常の中で心地よく使えるリモコンです。新しく搭載された「セーブモード」では、消費エネルギーを抑えながらエアコンと併用することでお部屋全体を暖めます。

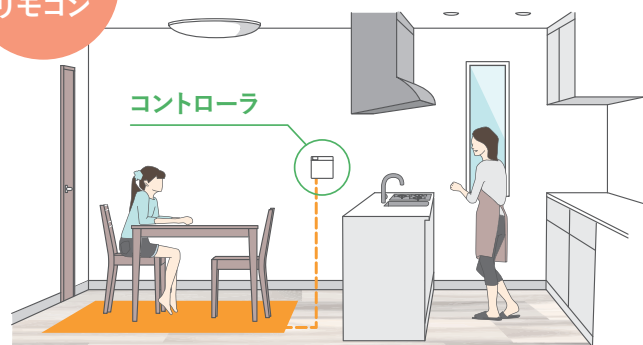


- 床暖房リモコン仕様 第1.4版対応
- インテリジェント通信仕様 第7版対応



1系統リモコン

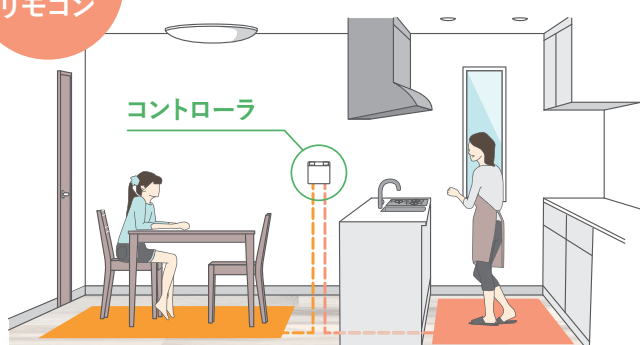
1つのリモコンで **1箇所** を操作できます



床暖房

2系統リモコン

1つのリモコンで **2箇所** を操作できます



床暖房A

床暖房B

暮らしのスタイルに合わせて選べます

WEBプログラムの改定



住宅の省エネルギー性能評価には「住宅に関する省エネルギー基準に準拠したプログラム（以下、WEBプログラム）」が広く使用されています。WEBプログラムでは定期的に一次エネルギー削減量の算定方法の見直しが行われています。2022年10月のWEBプログラム改定では、**温水床暖房（ガス熱源に限る）とエアコンの併用運転時の一次エネルギー消費量の計算が可能**となりました。



住宅に関する省エネルギー基準に準拠したプログラム

セーブモード搭載床暖房リモコンの採用&床暖房とエアコンの併用で、

BEI※が約0.03改善します

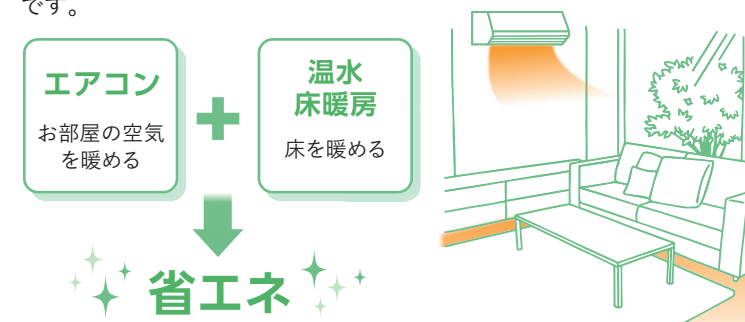
※4人家族、120m²、ZEH基準、エコジョーズ、ガス温水床暖房を採用した戸建住宅の場合（WEBプログラムVer.3.9.0）

$$BEI = \frac{\text{設計一次エネルギー消費量}}{\text{基準一次エネルギー消費量}}$$

※BEI (Building Energy-efficiency Index) とは、エネルギー消費性能計算プログラムに基づく、基準建築物と比較したその設計建築物の一次エネルギー消費量の比率のことで、BEIの定義は左の式で表されます。
(環境省 HP「ZEB PORTAL」より <https://www.env.go.jp/earth/zeb/detail/01.html#phraseology>)

「セーブモード」について

「セーブモード」とは、**床暖房とエアコンを併用運転することにより、省エネを目指した運転モード**です。お部屋の空気はエアコンで暖め、床暖房はセーブモードで床を暖めるため快適性と省エネ性を両立できます。※1
また、春先や秋口など、床暖房が暖まりすぎると感じる時にもおすすめです。



2系統制御タイプリモコン

① 2ステージタイマー運転機能

1日2回の予約運転が可能（例：6:00～10:00と16:00～0:00など）。
2系統制御タイプ（FHR-200N3-2）では、A・Bの予約時刻は共通ですがA・B各系統ごとにそれぞれタイマーON/OFFの設定ができます。

② セーブモードの入/切は、セーブモードボタンを長押しして切替できます

リモコンの初期設定は「セーブモード入」に設定されています。エアコンと併用しない時など、「セーブモード切」にしたい場合はセーブモードボタンを長押しすることでセーブモードの入/切を切り替えることができます。

「セーブモード入」時の温度設定

「セーブモード入」では、温度設定のメモリは4段階になります。目盛りの初期値は「4」です※2
お好みに合わせて1～4で温度を設定していただけます。

※1：エアコンとの通信動作は行っていないため、床暖房のセーブモード運転を行うと共に、エアコンの暖房運転を行う必要があります
※2：「セーブモード入」では、床暖房の能力を抑えて運転しますので、「セーブモード切」に比べて表面温度が低く感じる場合があります

セーブモード入
4目盛表示



セーブモード切
9目盛表示



セーブモードの詳しい操作はコチラへ

